

クレオソートに比べて 低臭・速乾 しっかり長持ち

水性 木材防腐防虫剤

クレオパワー®

防腐・防虫・防カビ・防蟻



用途：ウッドデッキ、ラティス、杭、板塀、支柱、土台等の屋外未塗装木部

◆特長

木材に防腐・防虫・防カビ・防蟻性能を与える木材保護塗料

長期にわたり木材を美しい状態で守ります

厚生労働省指定の毒物・劇物、消防法の危険物にも該当しません

水性タイプなので匂いが少なく安全、乾燥も速い

◆Color

※シナベニヤに塗装しています



〈0.7kg 1.6kg 3.2kg 14kg〉

☆従来品に比べ塗り面積大幅UP

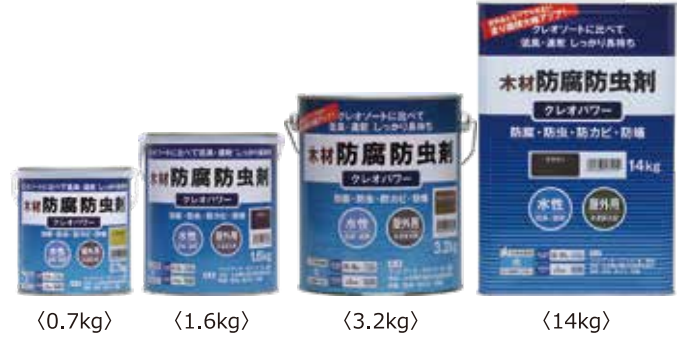
乾燥時間：約2時間 / 20℃ (塗り重ね可能時間)

容量	塗り面積 (2回塗り)		商品		ケース		
	〈㎡〉	〈たたみ〉	サイズ[mm]	重量[kg]	入数	サイズ[mm]	重量[kg]
0.7kg	4~6	2.4~3.6枚	134×112×123	0.86	6	258×368×143	5.44
1.6kg	9~13	5.5~8枚	160×142×165	1.90	4	315×310×195	7.04
3.2kg	18~26	11~26枚	190×165×195	3.59	4	370×370×205	15.00
14kg	80~120	48~73枚	238×238×353	15.11	1	—	—

クレオソートに比べて低臭・速乾 しっかり長持ち

水性 木材防腐防虫剤 クレオパワー

防腐・防虫・防カビ・防蟻

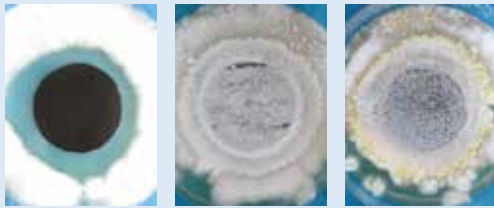


品名：合成樹脂塗料
成分：合成樹脂塗料・顔料（クリアーを除く）・防腐剤・防虫剤・防カビ剤・水
塗り回数：2回塗り
乾燥時間：約2時間/20℃

	耐候性	安全性	臭い	乾燥時間	塗り面積
クレオパワー	◎	◎	◎	◎	◎
クレオソート	△	××	××	×	△
他社 油性	○	△	△	△	△
他社 水性	○	◎	◎	○	△

カビ抵抗性試験（培養1週間後）

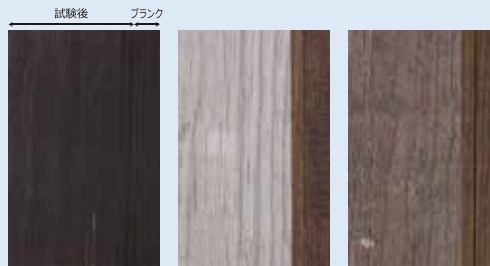
外部機関にてそれぞれの塗料の試験検体に5種類のカビの胞子を接種し、1週間後のカビの発生状況の確認を行う。



クレオパワー 他社品A 他社品B

屋外暴露試験（1,000時間後）

人工的に日照や降雨を再現するキセノンウェザーメーター試験。



クレオパワー 他社品C 他社品D

防蟻試験（1年後）

土中に塗装した木杭を埋め込み、シロアリの発生状況を確認。



無塗装 クレオパワー ブラウン クレオパワー クリアー

JANコード	クリアー	ライトオーク	けやき
0.7kg	4965405 161724	4965405 161755	4965405 161748
1.6kg	4965405 161823	4965405 161854	4965405 161847
3.2kg	4965405 161922	—	—
14kg	4965405 162127	4965405 162158	4965405 162141

JANコード	ライトウォルナット	ウォルナット	ブラウン
0.7kg	4965405 320909	4965405 161731	4965405 161717
1.6kg	4965405 320916	4965405 161830	4965405 161816
3.2kg	—	4965405 161939	4965405 161915
14kg	4965405 320930	4965405 162134	4965405 162110

和信ペイント株式会社

〒340-0121 埼玉県幸手市上吉羽2100番地18

お客様センター TEL 0480-48-2725